

# Elevage de précision

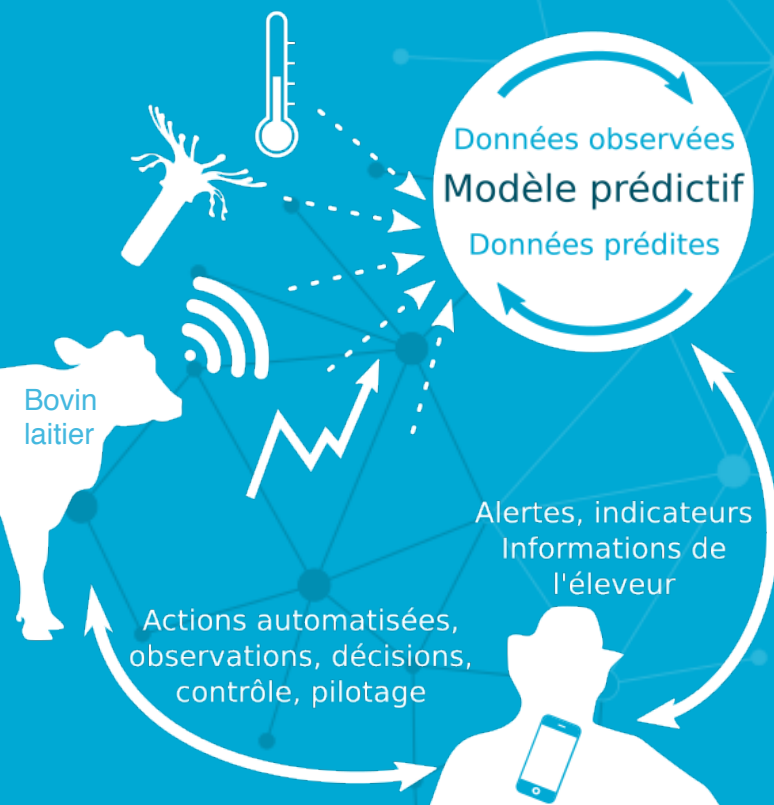


## Définition

Utilisation de technologies de l'information pour la mesure fine de la variabilité liée à l'animal et aux ressources (logement, bâtiment, alimentation).

Le but étant d'améliorer les stratégies de management et in fine d'améliorer la santé et le bien-être des animaux, d'optimiser les performances économiques, sociales et environnementales des exploitations.

## En pratique vétérinaire



La collecte en continu s'effectue à partir de capteurs d'activité, de température, du pH ruminal, de la conductivité électrique du lait...

Les données ainsi récoltées sont confrontées par un algorithme aux données attendues. Si les données issues d'un animal s'éloignent des données prédites en l'absence de perturbation, une alerte est alors générée à destination de l'éleveur.

### Evolution des usages

Si les premiers colliers connectés ont été installés sur les vaches il y a plusieurs années pour leur donner accès aux concentrés, aujourd'hui ce sont les chats qu'on équipe pour contrôler ou autoriser l'accès aux croquettes.

## A noter

### Equipement des éleveurs en outils connectés

Source Allain et al, 2015. Base 772 répondants

DAC 28%

Monitoring des chaleurs 19%

Monitoring des vêlages 18%

Pour aller plus loin :

[L'élevage de précision aujourd'hui et demain](#), SIA 2017

Aujourd'hui, quasiment toutes les fermes possèdent au moins un dispositif relatif à l'élevage de précision.

Connaitre la nature des données disponibles et savoir les interpréter est primordial pour le vétérinaire afin de pouvoir accompagner l'éleveur dans la gestion préventive et curative des troubles de santé et aussi pour optimiser les performances des animaux.